



COMUNE di Cotronei  
Località "Trepidò"  
(Provincia di Crotona)

- PROGETTO PRELIMINARE -

" Progettazione, realizzazione e gestione dell'area attrezzata unitamente all'esistente museo dell'acqua e dell'energia –  
Centro visite di Trepidò"



ELABORATI:

Planimetria generale e schemi grafici  
RILIEVO FOTOGRAFICO

R.U.P.:

Ing. Domenico Cerminara

Progettista / Coordinamento Sicurezza in Fase di  
Progettazione:

Arch. Stefania Basile/



Collaborazione con il Comune di Cotronei (KR):

Allegato/Tavola n°:

4.2

Commitente :

Ente Parco Nazionale della Sila

P.IVA:

Dott. Michele Laudati

(IL Direttore dell' Ente Parco Nazionale della Sila)

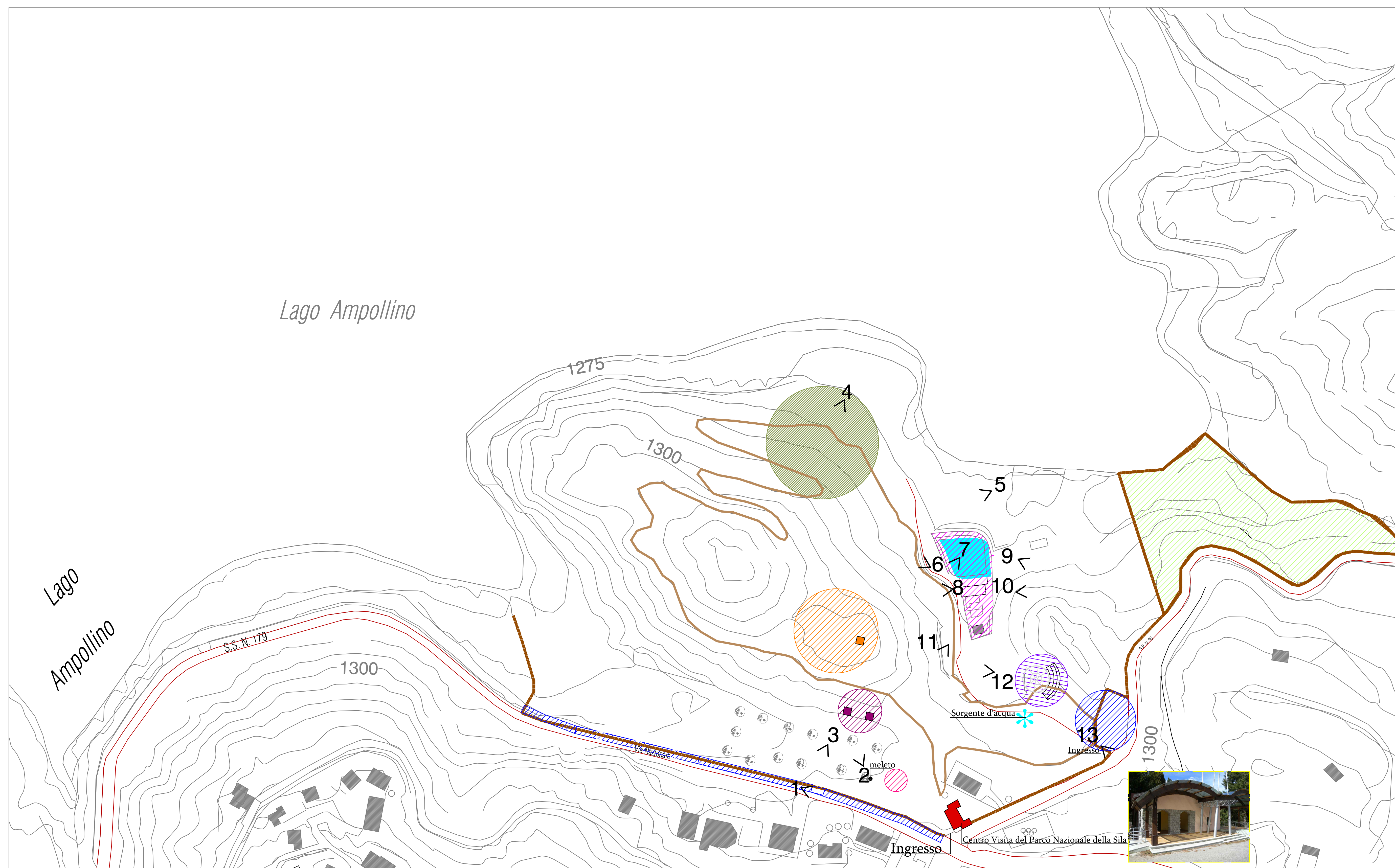
Lorica, li

Spazio riservato  
all'Impresa esecutrice dei lavori:

Ing. Antonio Urso

Ing. Gaetano Scavelli





Legenda:





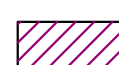
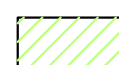

- |   |   |
|---|---|
|  Realizzazione della recinzione                |  Progettazione e riqualificazione dell'area: "centro ittico" |
|  Realizzazione aree parcheggi                  |  Progettazione percorso naturalistico (sentieri trekking)    |
|  Progettazione Anfiteatro                      |  Realizzazione di un parco avventura (sentieri aerei)        |
|  Realizzazione vendita -punto gadget           |  Realizzazione di baite di servizio                          |
|  Progettazione laghetto per la pesca sportiva  |  Progettazione di recinti faunistici                         |
|  Realizzazione di area verde attrezzata-picnic |  Realizzazione di verde attrezzato-parco giochi              |



foto 1



foto 2

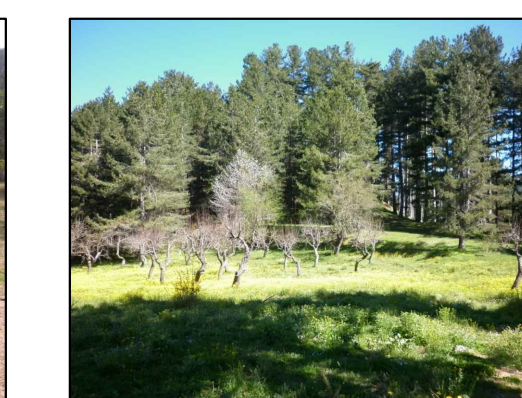


foto 3



foto 4



foto 5

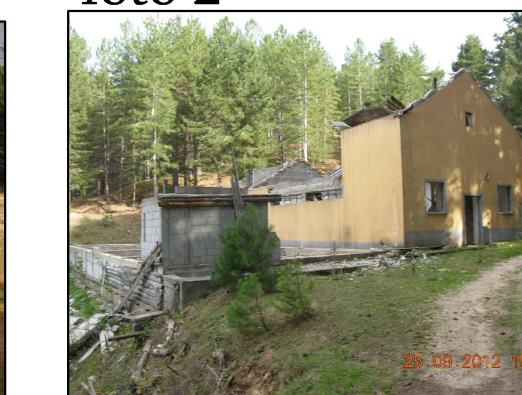


foto 6

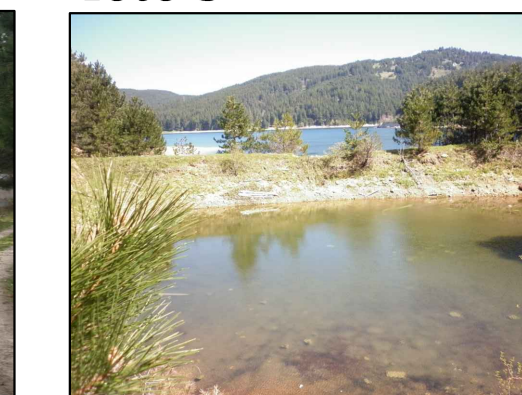


foto 7

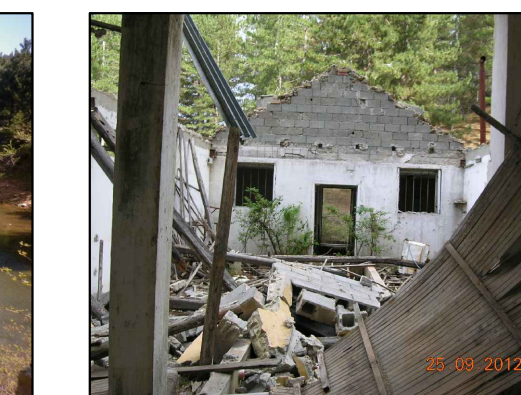


foto 8

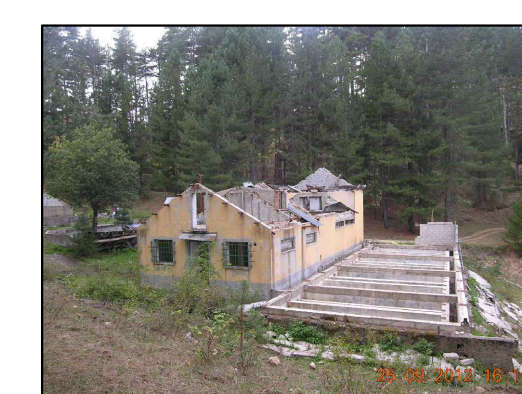


foto 9



foto 10



foto 11



foto 12



foto 13