

COMUNE di Cotronei
Località "Trepidò"
(Provincia di Crotona)

- PROGETTO PRELIMINARE -

" Progettazione, realizzazione e gestione dell'area attrezzata unitamente
all'esistente museo dell'acqua e dell'energia -
Centro visite di Trepidò"



ELABORATI:

Planimetria generale e schemi grafici
IDEE PROGETTUALI

Allegato/Tavola n°:

4.3

Commitente :

Ente Parco Nazionale della Sila

P.IVA:

Dott. Michele Laudati

(IL Direttore dell' Ente Parco Nazionale della Sila)

Lorica, li

Spazio riservato
all'Impresa esecutrice dei lavori:

R.U.P.:

Ing. Domenico Cerminara

Progettista / Coordinamento Sicurezza in Fase di
Progettazione:

Arch. Stefania Basile

Collaborazione con il Comune di Cotronei (KR):

Ing. Antonio Urso

Ing. Gaetano Scavelli



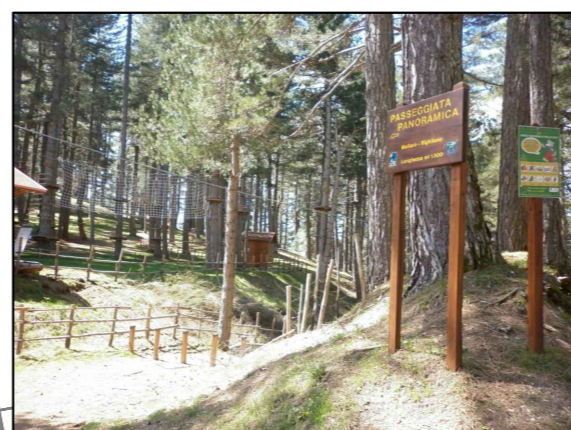
11. Realizzazione di verde attrezzato-parco giochi



2. Progettazione Anfiteatro

7. Progettazione percorso naturalistico (sentieri trekking)

8. Realizzazione di un parco avventura (sentieri aerei)

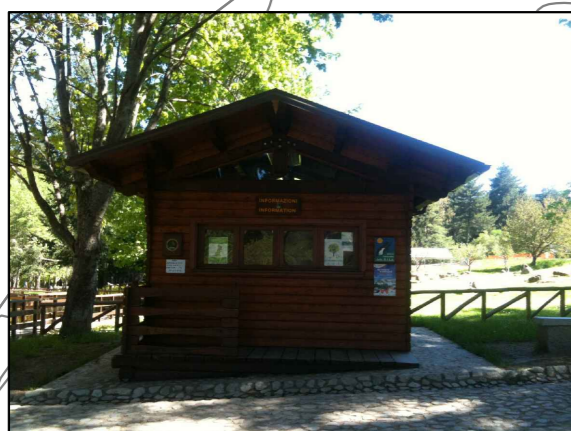


10. Progettazione di recinti faunistici

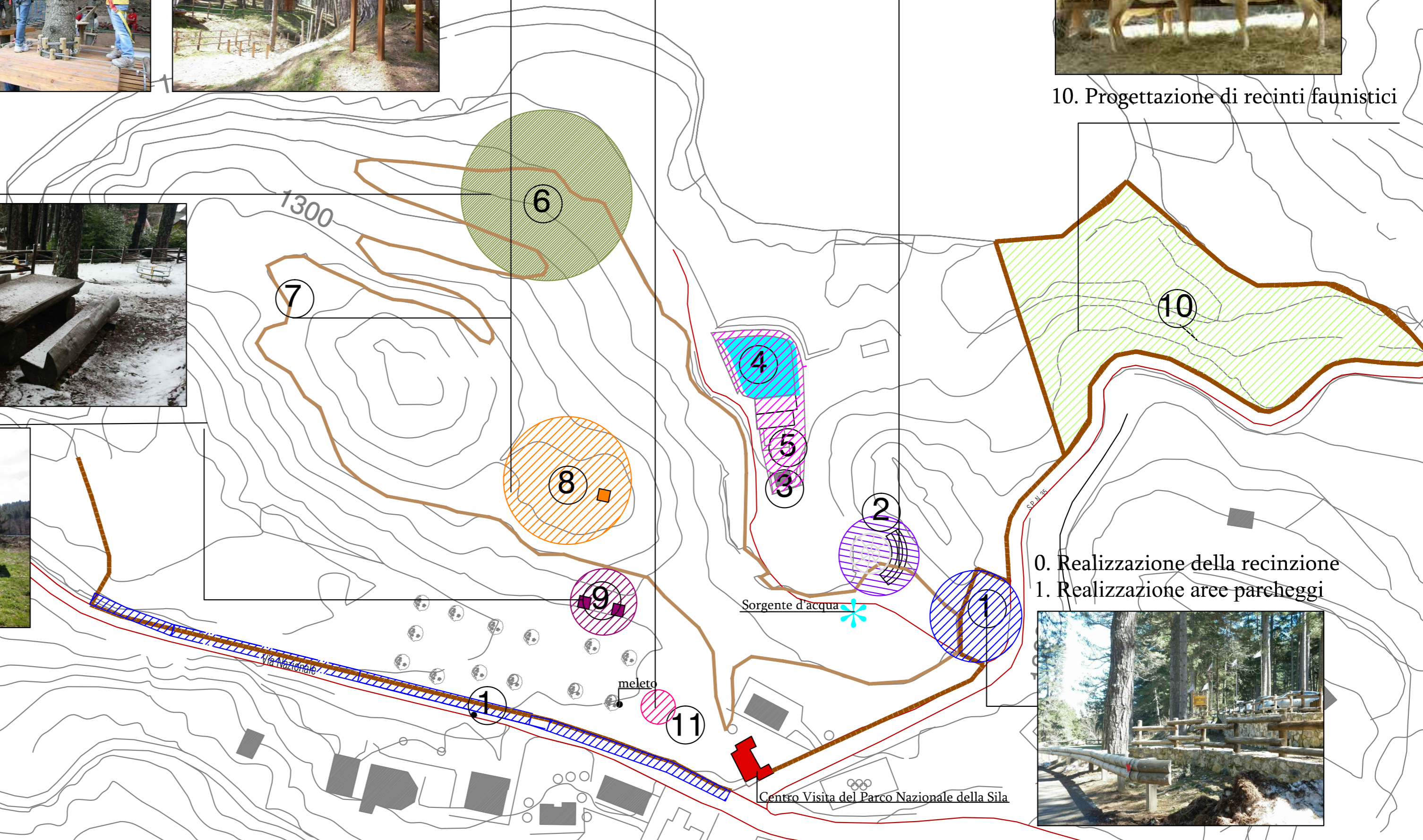
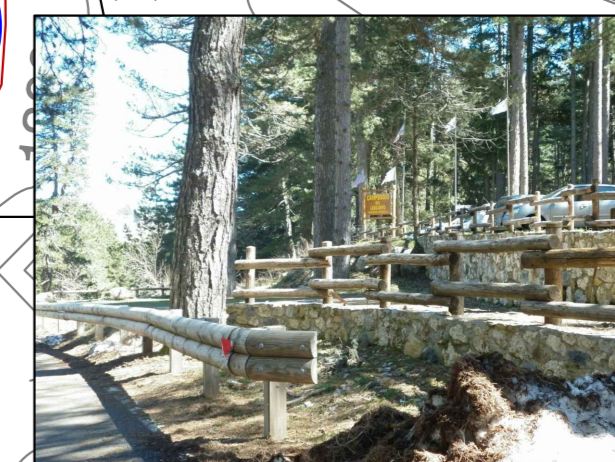
6. Realizzazione di area verde attrezzata-picnic



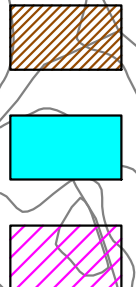
9. Realizzazione di baite di servizio



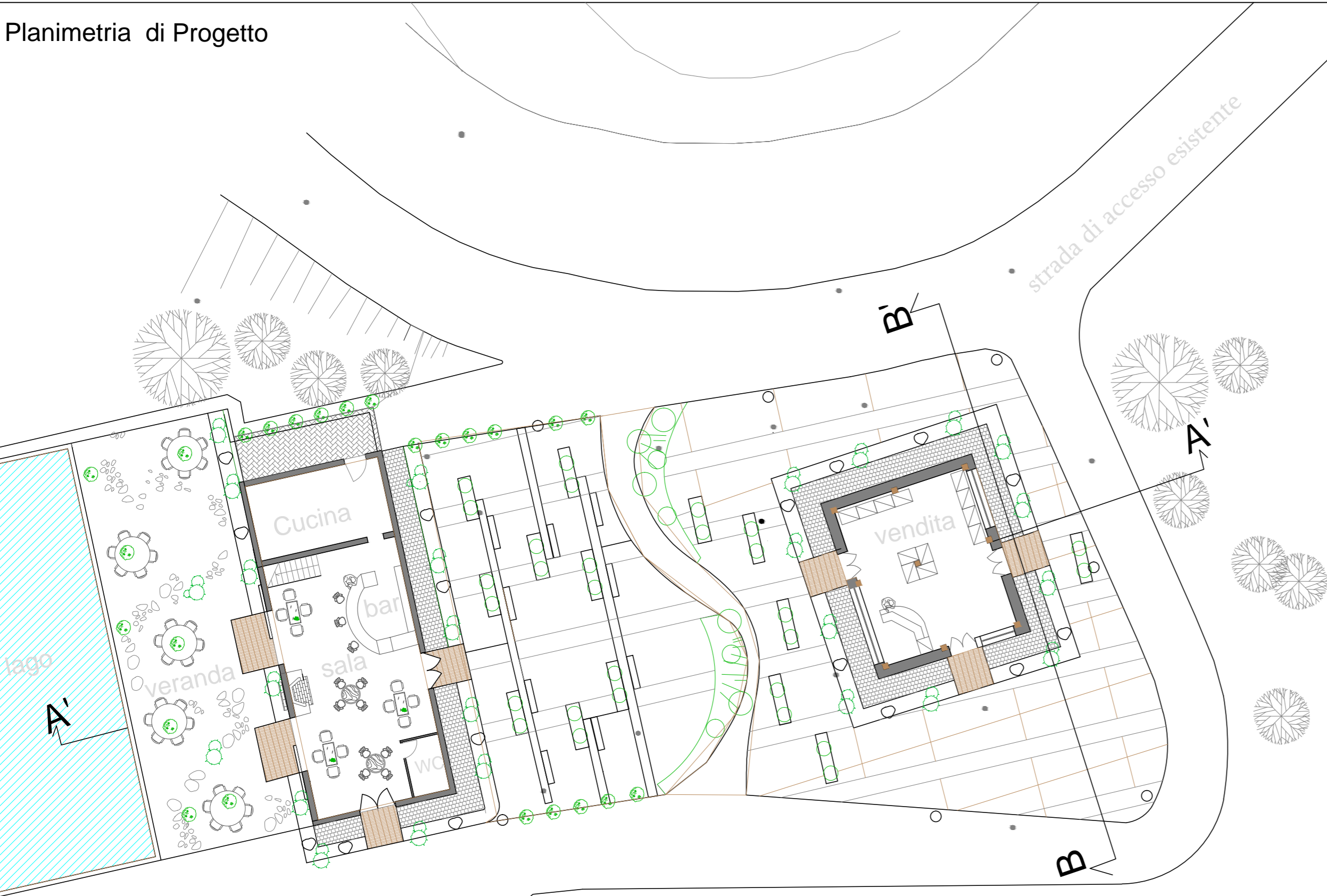
0. Realizzazione della recinzione
1. Realizzazione aree parcheggio



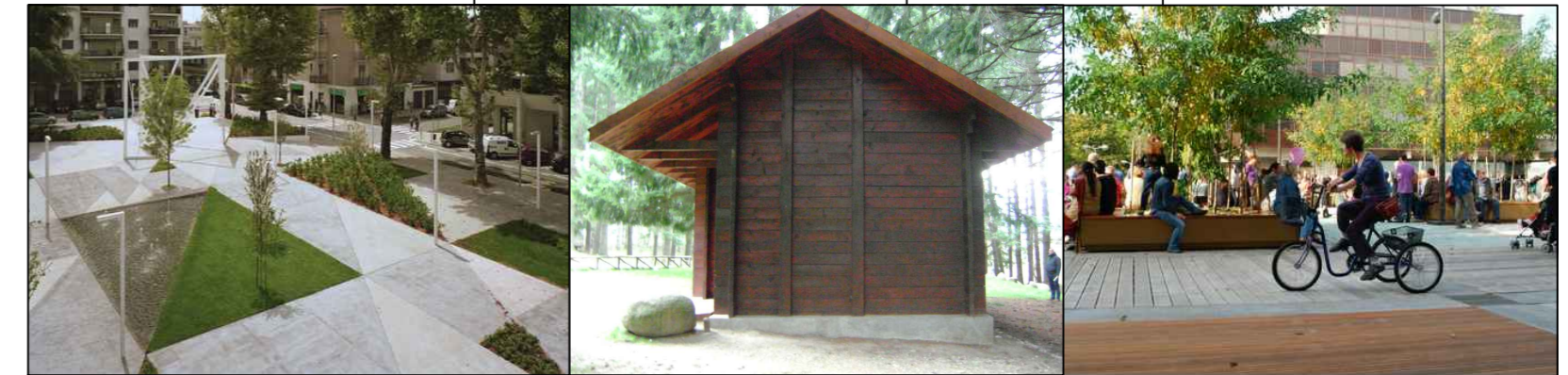
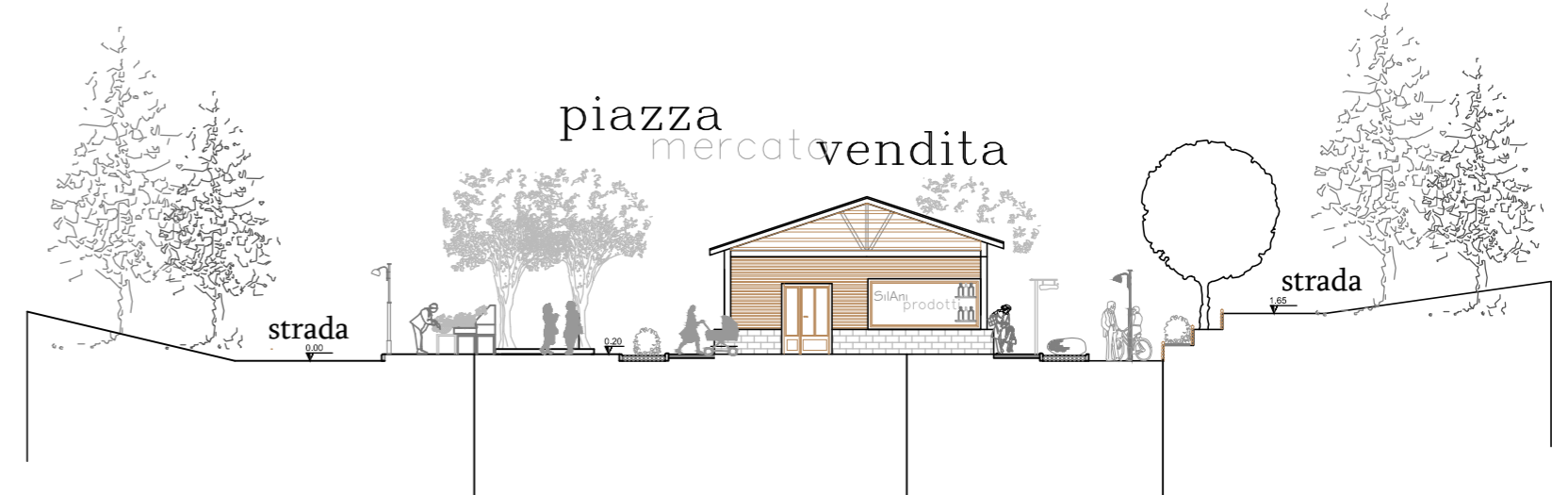
N.B. Vedi planimetria di progetto e particolari



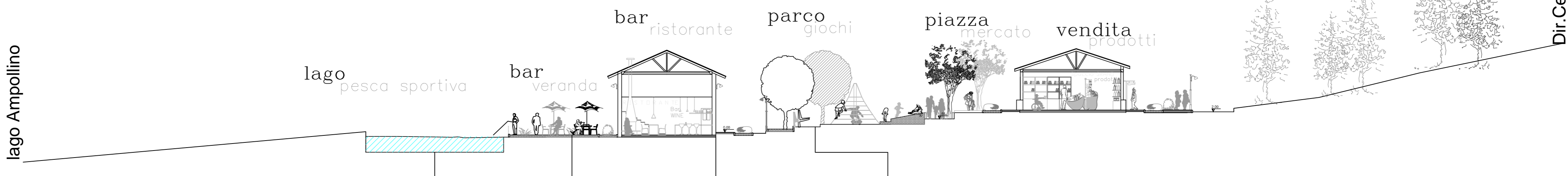
Planimetria di Progetto



Profilo B-B'



Profilo A-A'



PARTICOLARE 1

