

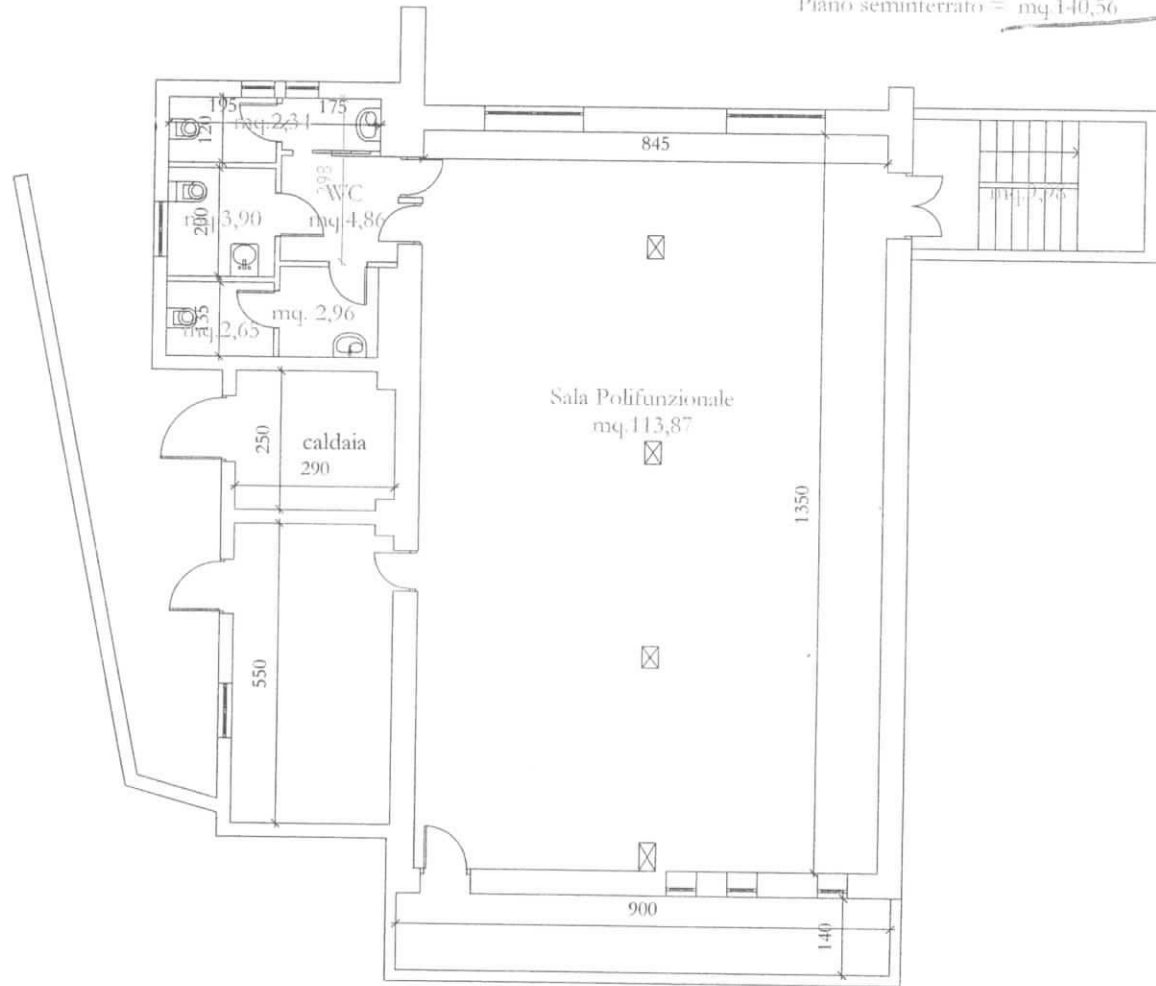
ALL B
77A

Pianta Seminterrato :



- Sala Polifunzionale = mq.113,87
- WC rot = mq.16,71
- Scala
- Piano seminterrato- Piano Terrato. = mq.9,98

TOTALE
Piano seminterrato = mq.140,56



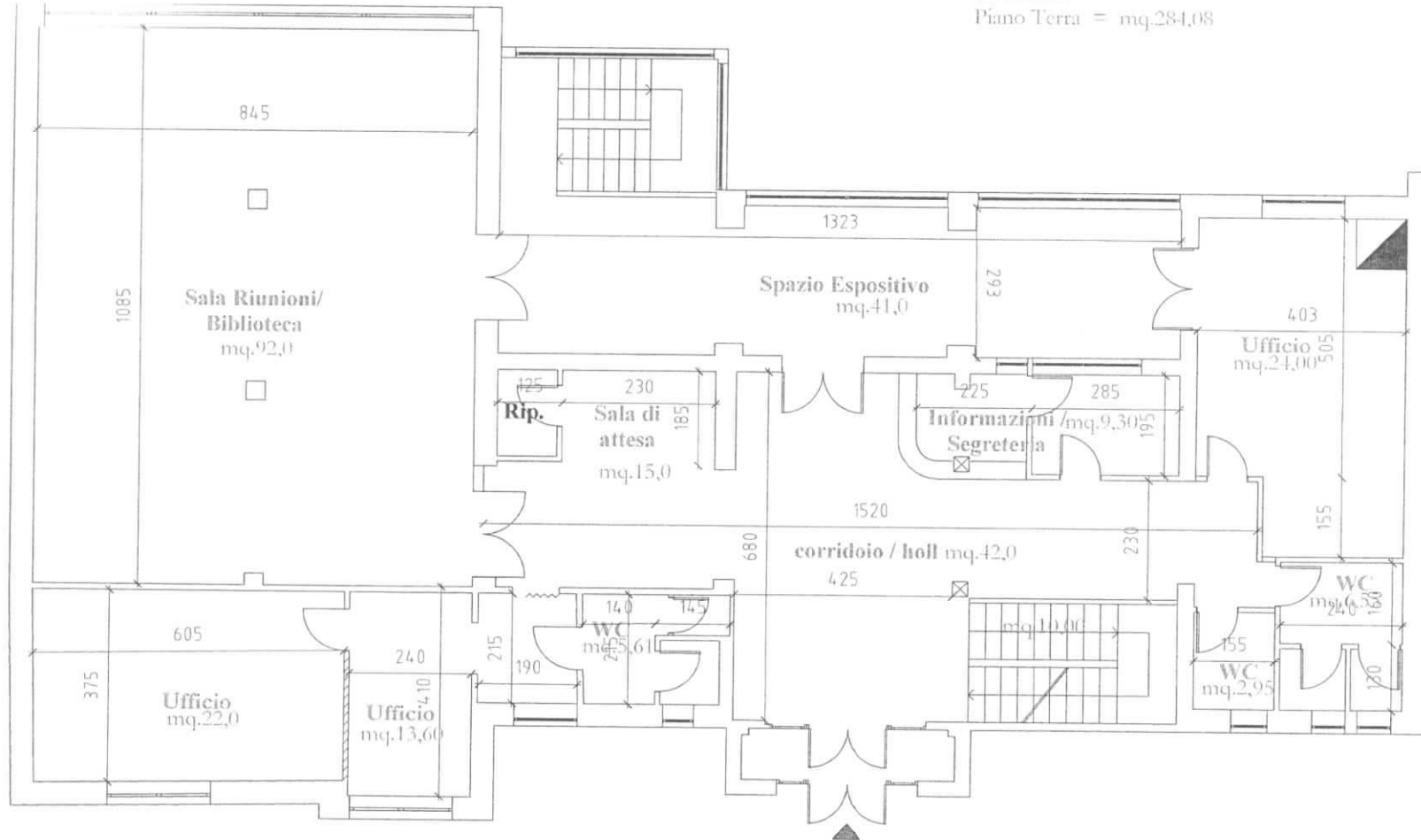
Pianta Piano Terra :

(2)

- Sala Riunioni = mq.92,00
- Spazio Espositivo = mq.41,0
- Corridoi/ Attesa / Informazione Tot = mq.66,30
- Uffici Tot = mq.59,60
- WC = mq.15,18
- Scala Piano terra- 1 Piano = mq.10,00

TOTALE

Piano Terra = mq.284,08

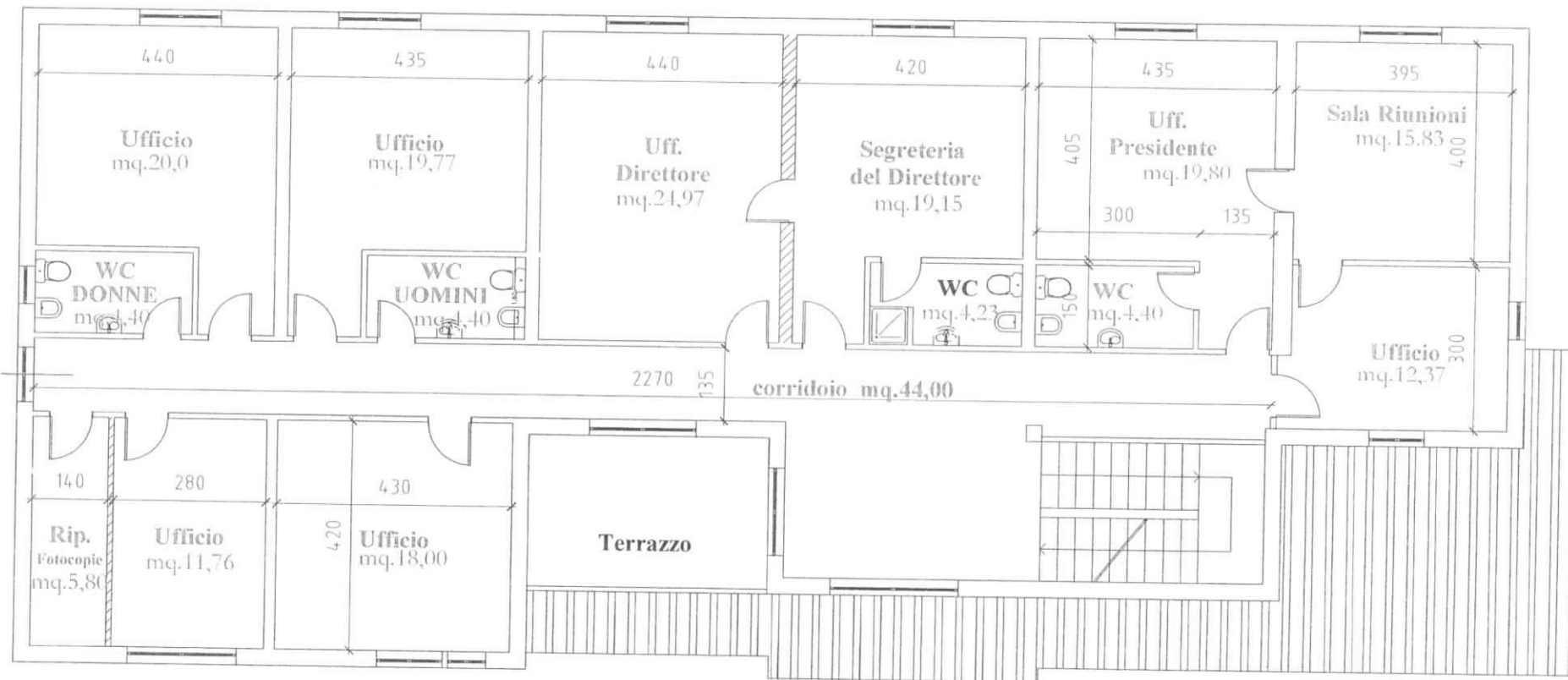


Pianta Primo Piano:

3

- Sala Riunioni = mq.15,83
- Corridoi/ Attesa / Informazione Tot = mq.44,00
- Uffici Tot = mq.151,62
- WC = mq. 17,23

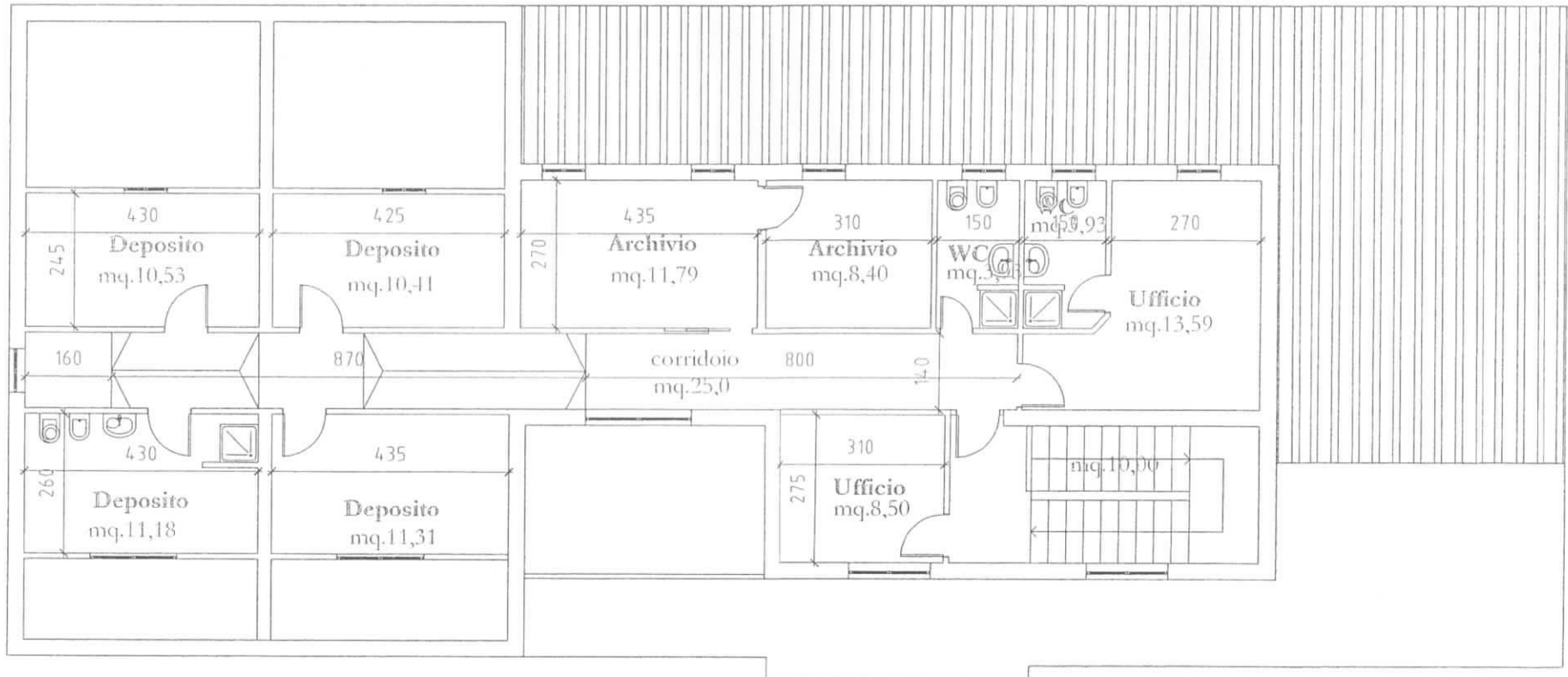
TOTALE
I Piano = mq.228,68



Pianta Sottotetto :

(4)

- Archivio = mq.20,19
- Corridoio Tot. = mq.28,00
- Uffici Tot = mq.22,09
- WC = mq.7,86
- Deposito Tot.= mq.43,43
- Scala I Piano- II Piano = mq 10,00
- TOTALE
- Piano Terra = mq.131,57



a del Territorio
 Provinciale di
 O FABBRICATI
 Cosenza

Scala 1:200

Dichiarazione protocollo n. _____ del _____	
Pianimetria di u.l. n. in Comune di San Giovanni In Fiore Via Nazionale Loricca	
Identificativa Catastale:	Sezione:
Foglio: 22	Particella: 314
Subalterno: 1	Prov. Cosenza
Completata da:	N. 2195
Catalano Francesco	"
Iscritto all'albo:	"
Geometri	"

CORPO "B"
 PIANO TERRA
 H=3,30

