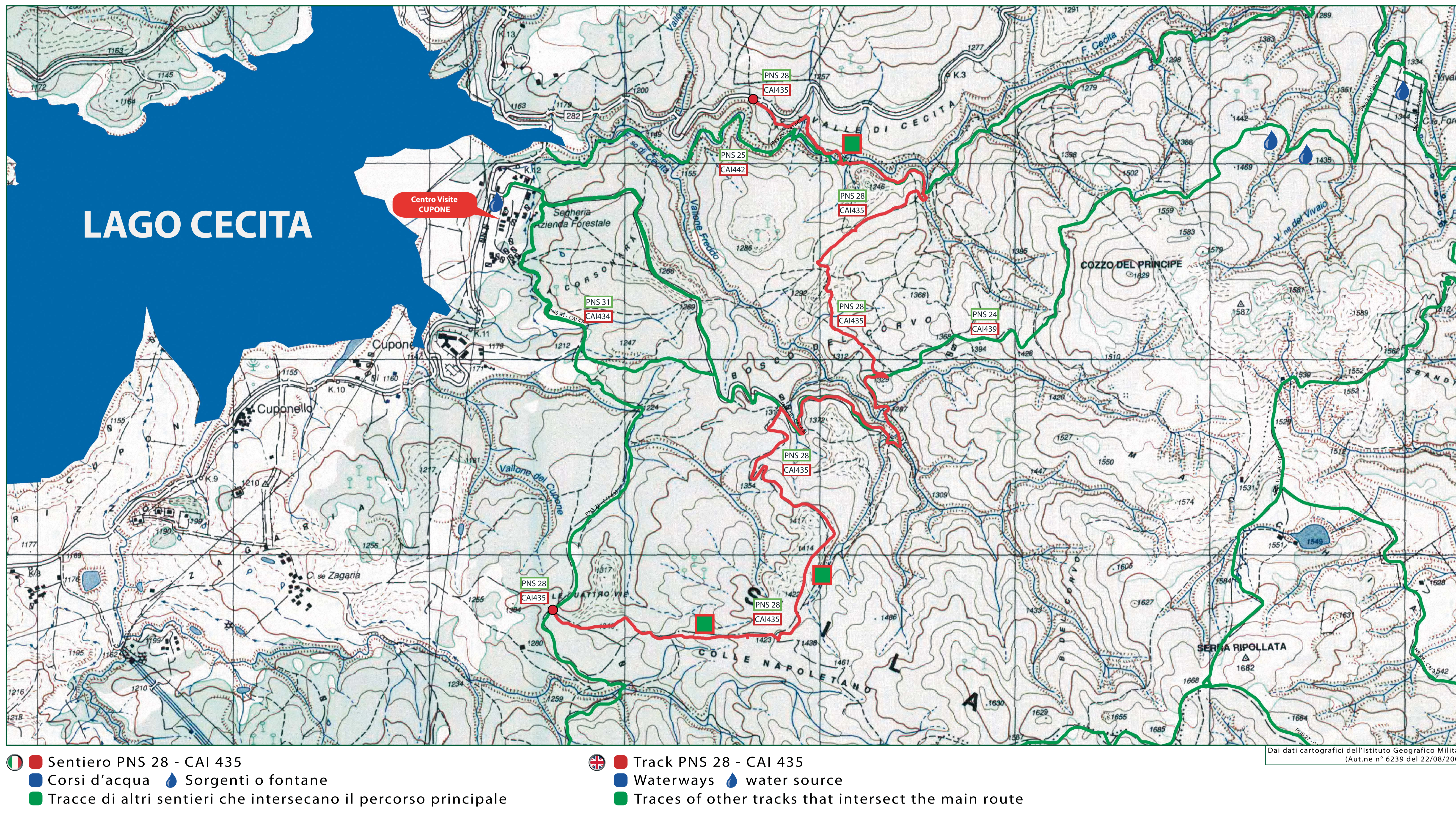




# Sentiero - Track PNS 28 - CAI 435

# Parco Nazionale della Sila

PNS 28 - CAI 435



**INFORMAZIONI PER GLI ESCURSIONISTI**  
 I sentieri presentano una doppia numerazione: una indica il numero del sentiero del Parco Nazionale della Sila, l'altra indica il corrispondente numero in applicazione del Catasto Nazionale dei Sentieri del Club Alpino Italiano.

**INFORMATION FOR EXCURSIONISTS**  
 The trails have a double numbering: one indicates the number of the path of the Sila National Park, the other shows the corresponding number in the application of the National Cadastre of the Paths of the Italian Alpine Club.

**Luoghi di interesse:**  
*Places of interest:*  
 Pino Gigante  
 Colle Napoletano  
 Ponte degli Americani



**Consigli agli Escursionisti:**

- Non abbandonare mai il sentiero;
- Non accendere fuochi;
- Non lasciare rifiuti;
- Rispetta gli alberi ed i fiori;
- Non fare schiamazzi;
- Rispetta gli animali del bosco

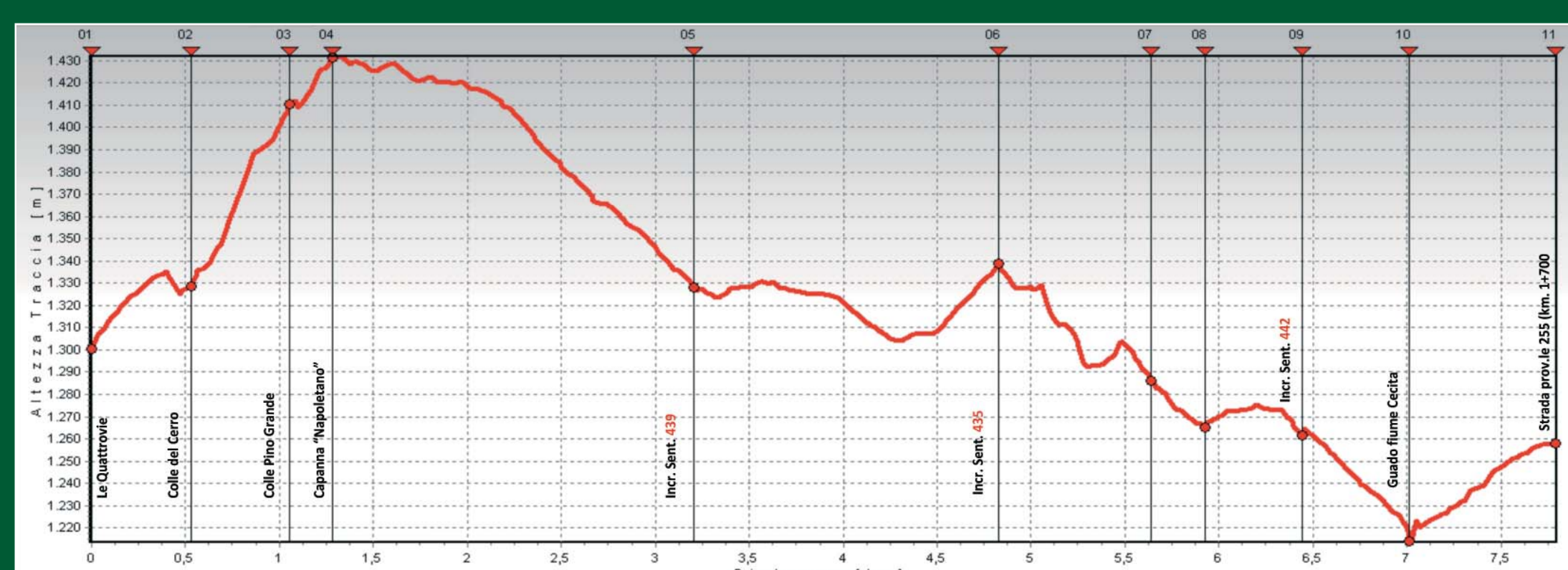
**Advice to Excursionists:**

- Do not leave the track;
- Do not light fires;
- Do not leave waste;
- Respect trees and flowers;
- Do not chatter;
- Respect the animals of the forest.



## Profili altimetrici e tempi di percorrenza

## Elevation profiles and travel time



Sentiero PNS 28/CAI 435 - "del Pino Bello"  
 lunghezza : Km 8,500  
 tempo di percorrenza : andata h 2,10 - ritorno h 2,35  
 livello di difficoltà : E

Track PNS 28/CAI 435 - "del Pino Bello"  
 length : Miles 5,281  
 Travel time : gone h 2,10 - return h 2,35  
 level of difficulty : E

### Scala delle Difficoltà:

- T = Turistica (facile)
- E = escursionistica (media difficoltà)
- EE = escursionisti esperti (difficile, percorribile senza attrezzatura)
- EEA = escursionisti esperti ed attrezzati (difficile, percorribile con attrezzatura)

### Scale of Difficulty:

- T = Tourist (easy)
- E = Excursionist (medium)
- EE = Experienced Excursionist (hard cover without equipment)
- EEA = Excursionist and equipped (difficult, passable with equipment)

In caso di incendio chiama il :/ In case of fire call:  
**15.15 del C.F.S.**  
 In caso di incidente chiama il :/ In case of accident call:  
**118 - Soccorso Alpino**

**In caso di necessità comunicare ai soccorsi il numero inciso sul retro delle frecce indicatrici (i numeri indicano l'esatta posizione in cui vi trovate)**

**In case you need please call the rescue numbers engraved on the back of the arrow indicators. (the numbers indicate the location where you are)**