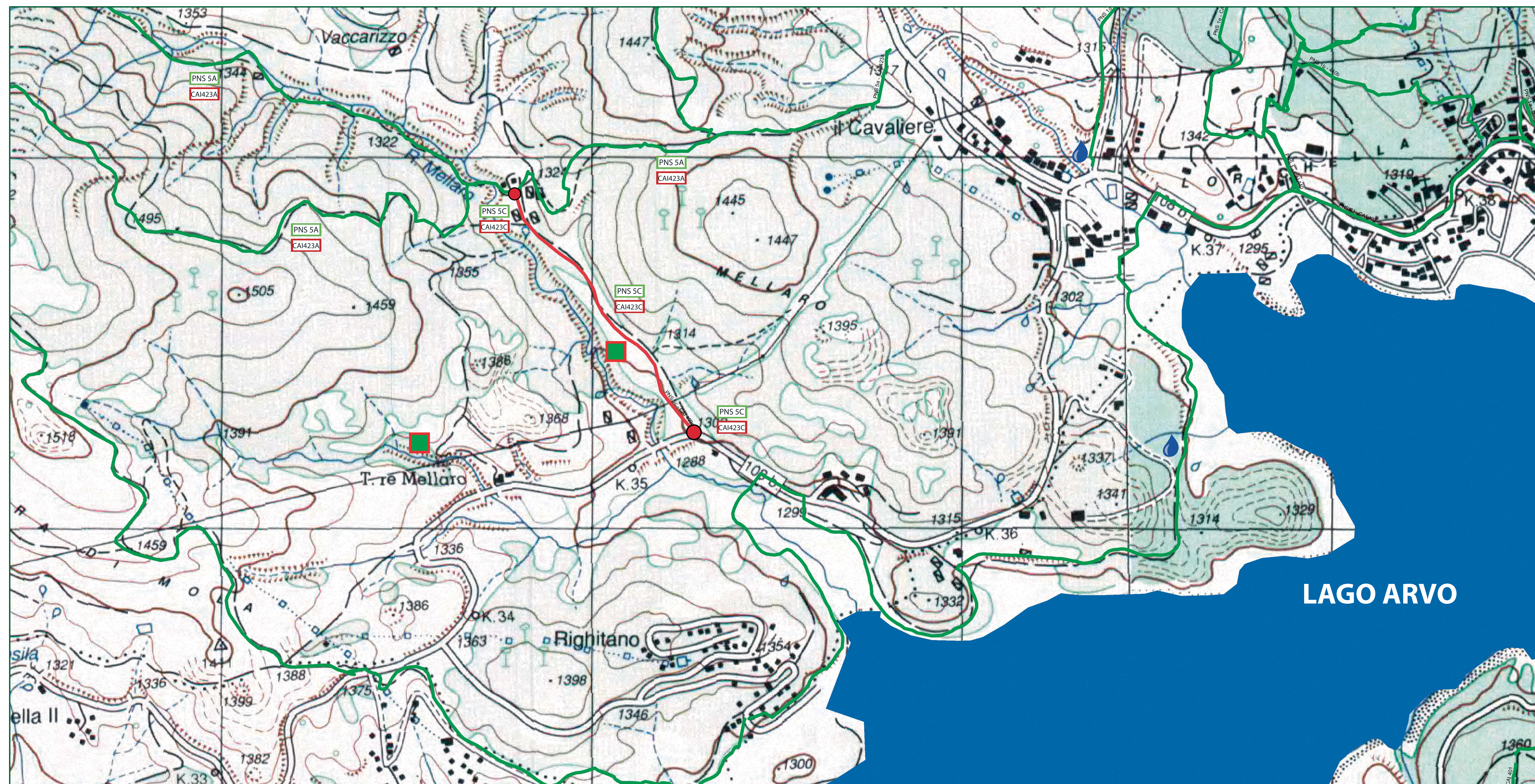




Sentiero - Track PNS 5C - CAI 423C

Parco Nazionale della Sila

PNS 5C - CAI 423C



- Sentiero PNS 5C - CAI 423C
- Corsi d'acqua
- Sorgenti o fontane
- Tracce di altri sentieri che intersecano il percorso principale
- Track PNS 5C - CAI 423C
- Waterways
- water source
- Traces of other tracks that intersect the main route

Dai dati cartografici dell'Istituto Geografico Militare (Aut. n° 6239 del 22/08/2006)

INFORMAZIONI PER GLI ESCURSIONISTI

I sentieri presentano una doppia numerazione: una indica il numero del sentiero del Parco Nazionale della Sila, l'altra indica il corrispondente numero in applicazione del Catasto Nazionale dei Sentieri del Club Alpino Italiano.

INFORMATION FOR EXCURSIONISTS

The trails have a double numbering: one indicates the number of the path of the Sila National Park, the other shows the corresponding number in the application of the National Cadastre of the Paths of the Italian Alpine Club.

- Luoghi di interesse:**
Places of interest:
Torrente Mellaro
Torre Mellaro



Consigli agli Escursionisti:

- Non abbandonare mai il sentiero;
- Non accendere fuochi;
- Non lasciare rifiuti;
- Rispetta gli alberi ed i fiori;
- Non fare schiamazzi;
- Rispetta gli animali del bosco

Advice to Excursionists:

- Do not leave the track;
- Do not light fires;
- Do not leave waste;
- Respect trees and flowers;
- Do not chatter;
- Respect the animals of the forest.



Profili altimetrici e tempi di percorrenza

Elevation profiles and travel time



Sentiero PNS 5C/CAI 423C - "Del Mellaro"
lunghezza : Km 0,943
tempo di percorrenza : andata h 0,15 - ritorno h 0,15
livello di difficoltà : T

Track PNS 5C/CAI 423C - "Del Mellaro"
length : Miles 0,585
Travel time : gone h 0,15 - return h 0,15
level of difficulty : T

Scala delle Difficoltà:

- T = Turistica (facile)
- E = escursionistica (media difficoltà)
- EE = escursionisti esperti (difficile, percorribile senza attrezzatura)
- EEA = escursionisti esperti ed attrezzati (difficile, percorribile con attrezzatura)

Scale of Difficulty:

- T = Tourist (easy)
- E = Excursionist (medium)
- EE = Experienced Excursionist (hard cover without equipment)
- EEA = Excursionist and equipped (difficult, passable with equipment)

In caso di incendio chiama il 112 / In case of fire call: 112

15.15 del C.F.S.
In caso di incidente chiama il 112 / In case of accident call: 112

118 - Soccorso Alpino

In caso di necessità comunicare ai soccorsi il numero inciso sul retro delle frecce indicatrici (i numeri indicano l'esatta posizione in cui vi trovate)

In case you need please call the rescue numbers engraved on the back of the arrow indicators. (the numbers indicate the location where you are)